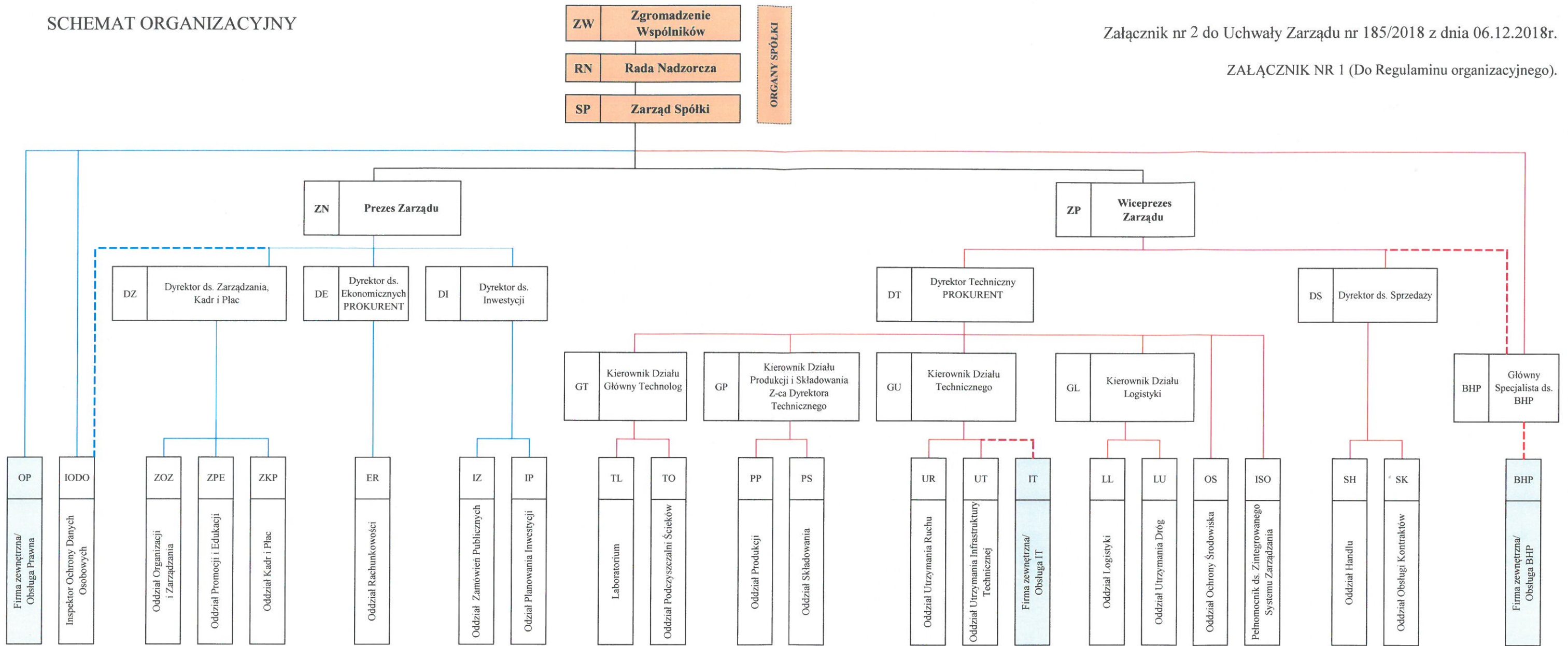


SCHEMAT ORGANIZACYJNY

Załącznik nr 2 do Uchwały Zarządu nr 185/2018 z dnia 06.12.2018r.

ZALĄCZNIK NR 1 (Do Regulaminu organizacyjnego).



Sprawdzono pod względem formalno-prawnym

Radca Prawny

Miłosz Surdziel

OBSŁUGA PRAWNA

LEGENDA

- Nadzór funkcjonalny
- Nadzór merytoryczny
- █ Nadzór nad firmami zewnętrznymi

WICEPREZES ZARZĄDU

PREZES ZARZĄDU